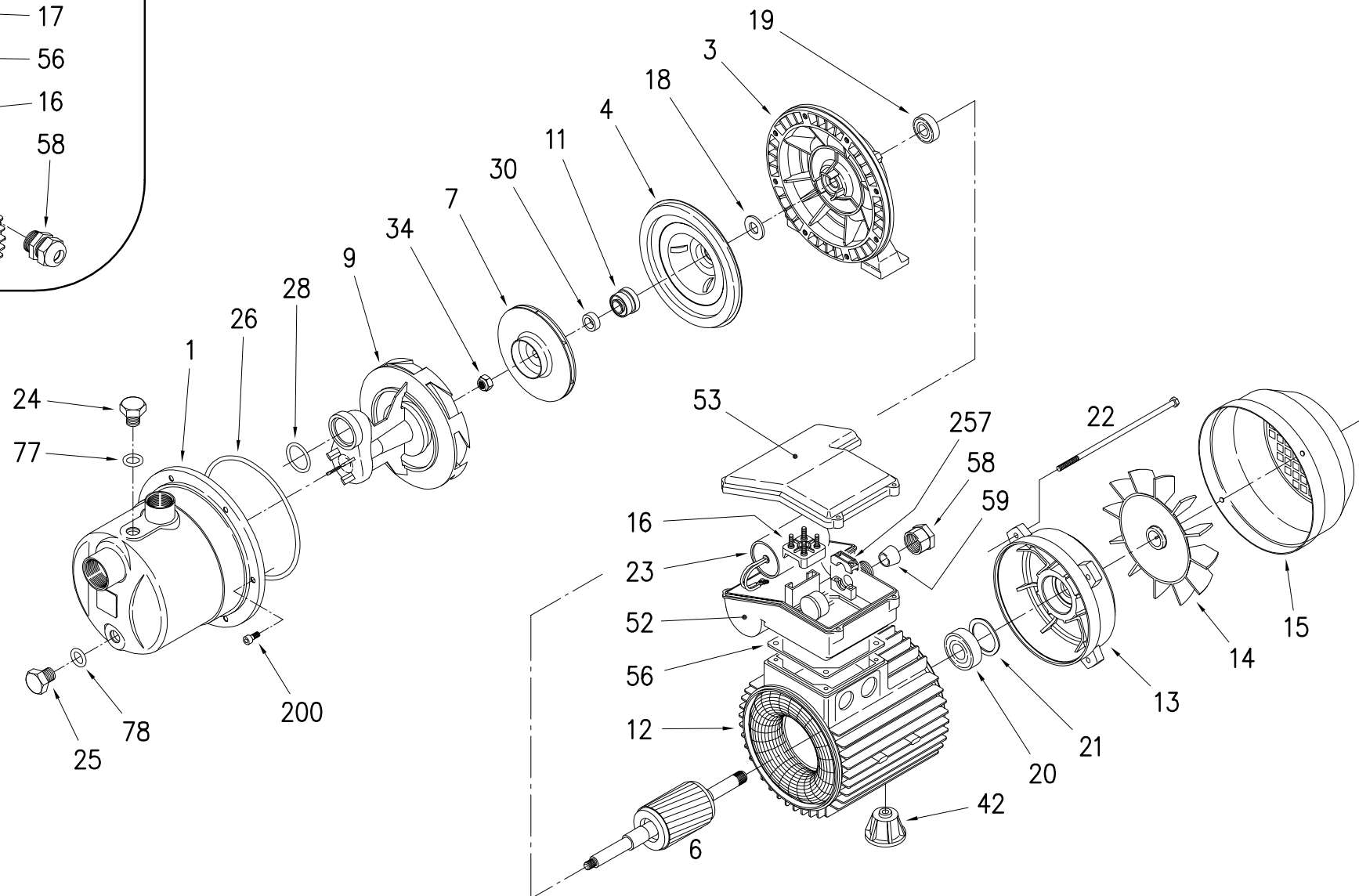
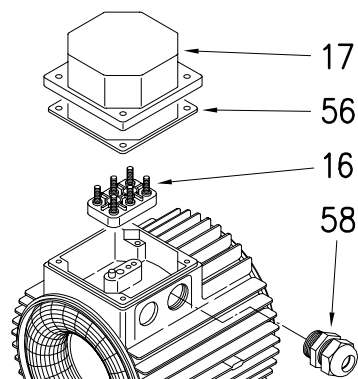



# 3 PHASE VERSION



										DIS. <b>ROSA</b>	DESCRIZIONE  <b>JESX</b>	N° DISEGNO <b>01317</b>	
										NORM.			
										DATA <b>10.10.2001</b>			
REV.	DESCRIZIONE DELLA MODIFICA	N° MOD.	DIS.	CONTR.	R&D	NORM.	DATA					R E V.	

Pezzi di ricambio  
elettropompe

Spare parts  
pumps

# JESXM 1~ 50Hz

Dwg n° 01317

Pos.	Denominazione	Part name	JESX M5	JESX M6	JESX M8		
			1690050000	1690060000	1690080000		
001	CORPO POMPA	Casing	251402022				
003	SUPPORTO MOTORE	Motor bracket	240280544				
004	DISCO P/TENUTA	Casing cover	241438002				
006	ALBERO ROTORE	Shaft with rotor	275412125	275412121	275412122		
007	GIRANTE	Impeller	342550519	342550620	342550020		
009	GRUPPO VENTURI+DIFF.	Diffuser+Venturi tube	342590000				
011	TENUTA MEC.PARTE ROT	Mechanical seal roll.	360405112				
011	TENUTA MEC.PARTE FIS	Mechanical seal fix.	360408212				
012	CASSA MOTORE	Motor frame	277930120	277930105	277930122		
013	COPERCHIO MOTORE	Motor cover	230225073				
014	VENTOLA	Fan	369950000				
015	COPRIVENTOLA	Fan cover	362250063				
016	MORSETTIERA	Terminal box	365940253				
018	RONDELLA PARASPRUZZI	Slash ring	367650115				
019	CUSCINETTO	Bearing	360306201				
020	CUSCINETTO	Bearing	360306201				
021	ANELLO COMPENSATORE	Adjusting ring	360600032				
022	TIRANTE	Tie rod	369305127 (4)				
023	CONDENSATORE	Capacitor	361402100		361402125		
024	TAPPO	Priming plug	375192002				
025	TAPPO	Drain plug	375192002				
026	ANELLO OR	"O" ring	360931297				
028	ANELLO OR	"O" ring	360922669				
030	DISTANZ.TENUTA MECC.	Mechanical seal spacer	375434016				
042	PIEDINO	Foot	371415015				

Data di creaz./  
First release  
**May 2002**

(n)= Quantità per pompa / Quantity for pump

JESX.pdf

1/4



**EBARA** PUMPS EUROPE S.p.A.



Pezzi di ricambio  
elettropompe

Spare parts  
pumps

# JESX 3~ 50Hz

Dwg n° 01317

Pos.	Denominazione	Part name	JESX 5	JESX 6	JESX 8		
			1690050004	1690060004	1690080004		
001	CORPO POMPA	Casing	251402022				
003	SUPPORTO MOTORE	Motor bracket	240280544				
004	DISCO P/TENUTA	Casing cover	241438002				
006	ALBERO ROTORE	Shaft with rotor	275412125	275412121	275412122		
007	GIRANTE	Impeller	342550692	342550693	342550689		
009	GRUPPO VENTURI+DIFF.	Diffuser+Venturi tube	342590000				
011	TENUTA MEC.PARTE ROT	Mechanical seal roll.	360405112				
011	TENUTA MEC.PARTE FIS	Mechanical seal fix.	360408212				
012	CASSA MOTORE	Motor frame	277930123	277930124	277930125		
013	COPERCHIO MOTORE	Motor cover	230225073				
014	VENTOLA	Fan	369950000				
015	COPRIVENTOLA	Fan cover	362250063				
016	MORSETTIERA	Terminal box	365940256				
017	COPRIMORSETTIERA	Terminal box cover	363232010				
018	RONDELLA PARASPRUZZI	Slash ring	367650115				
019	CUSCINETTO	Bearing	360306201				
020	CUSCINETTO	Bearing	360306201				
021	ANELLO COMPENSATORE	Adjusting ring	360600032				
022	TIRANTE	Tie rod	369305127 (4)				
024	TAPPO	Priming plug	375192002				
025	TAPPO	Drain plug	375192002				
026	ANELLO OR	"O" ring	360931297				
028	ANELLO OR	"O" ring	360922669				
030	DISTANZ.TENUTA MECC.	Mechanical seal spacer	375434016				
034	DADO GIRANTE	Impeller nut	363300019				

Data di creaz./  
First release  
**May 2002**

(n)= Quantità per pompa / Quantity for pump

JESX.pdf

3/4



**EBARA** PUMPS EUROPE S.p.A.

EBARA PUMPS EUROPE S.p.A. si riserva il diritto di apportare modifiche senza preavviso.  
EBARA PUMPS EUROPE S.p.A. reserves the right to make modifications without prior notice.